

MATCHINGSTRATEGIES - NACHWUCHS- POTENTIALE DES EU - BINNENMARKTS ALS EU - ARBEITSMARKT UND EU - BILDUNGSRAUM INFOBRIEF NR. 23/2023



MATCHING STRATEGIES

© EUCONTACT AT HOME IN EUROPE LTD.

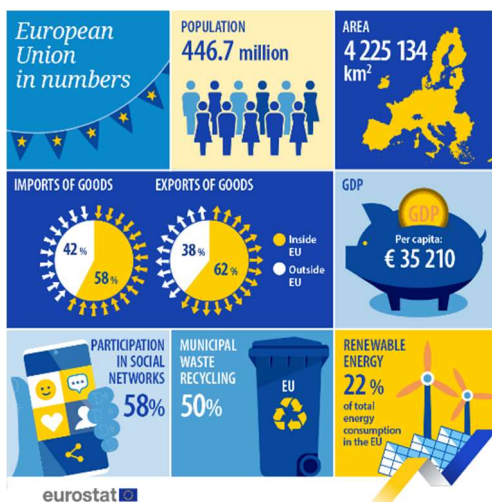
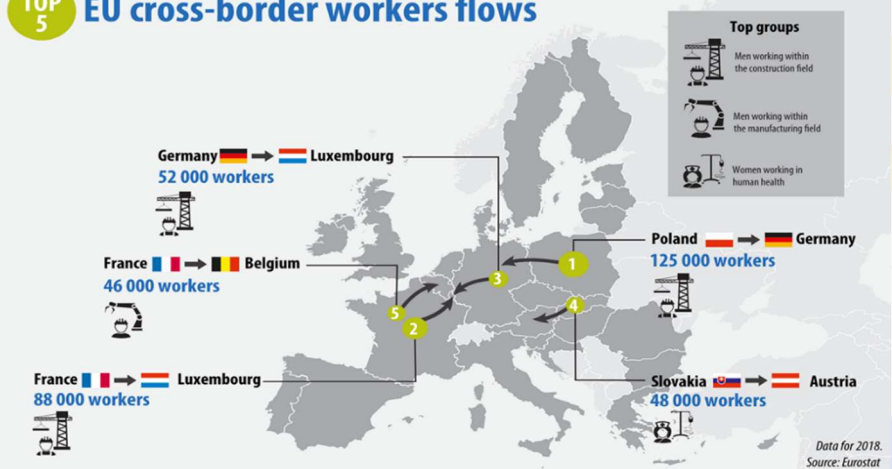
wie der demografische und sozial-ökologische Wandel, sowie die Digitalisierung, wirken sich nicht nur auf die aktuelle Situation von Betrieben und Beschäftigten aus, sondern verändern auch Tätigkeits-, Qualifizierungs- und Einkommensprofile.

Die Verflechtung von nationalen Wirtschaftsräumen zu **EUROPÄISCHEN WIRTSCHAFTSREGIONEN** schreitet immer weiter voran. Dadurch nimmt die Notwendigkeit zur **INTERNATIONALISIERUNG** auch der beruflichen Ausbildung im **EU - BINNENMARKT** als **EU - BILDUNGSRAUM** immer weiter zu. Nationale Strategien der beruflichen Aus- und Weiterbildung stossen immer mehr an ihre Grenzen. Der **EU - BINNENMARKT** entwickelt sich immer stärker auch zu einem **EUROPÄISCHEN ARBEITSMARKT**. Immer mehr Menschen nutzen die Möglichkeiten der **EU - FREIZÜGIGKEIT** und wechseln für bessere Arbeits- und Verdienstmöglichkeiten **GRENZÜBERSCHREITEND** den Arbeitsplatz.

Die Potentiale als Nachwuchs- und Fachkräfte mit einer schulischen beruflichen Ausbildung aus **strukturschwachen EU - Regionen** wird bis heute für ein **BERUFSSPEZIFISCHES MATCHING** in **MANGELBERUFEN** in **strukturstarken EU - Regionen** zu wenig beachtet. Auch finden die erheblichen **SOZIALEN DISPARITÄTEN** im **EU - BINNENMARKT** keine ausreichende Beachtung mit konkreten Aktivitäten zur Angleichung zwischen den **strukturschwachen** und **strukturstarken EU - Regionen**.

Millionen von Erwerbstätigen in Europa erleben täglich die Auswirkungen einer sich dynamisch immer schneller verändernden Arbeitswelt. Megatrends,

TOP 5 EU cross-border workers flows



Vor dem Hintergrund der **WIRTSCHAFTLICHEN** und **DEMOGRAFISCHEN** Veränderungen der **EUROPÄISCHEN GESELLSCHAFTEN**, erwächst die Notwendigkeit einer **GRENZÜBERSCHREITENDEN** Weiterentwicklung und **ANGLEICHUNG** der jeweiligen nationalen beruflichen Bildungssysteme für eine **GRENZÜBERSCHREITENDE ÜBERTRAGBARKEIT** von schulischen beruflichen Bildungsabschlüssen auf dem **EU - ARBEITSMARKT**.

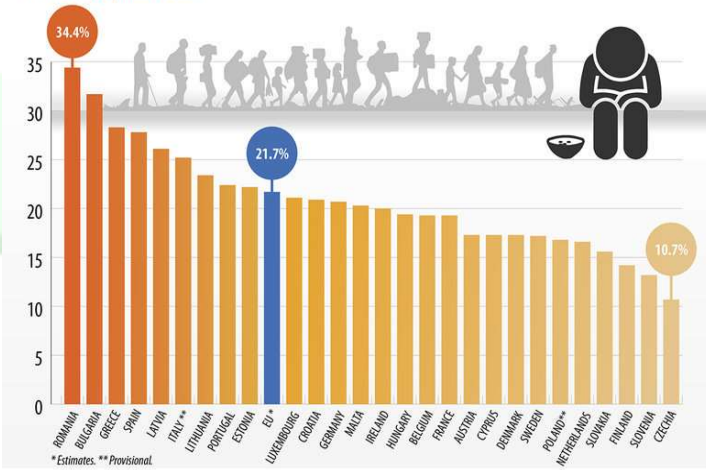
Diese immer weiter zunehmende **GRENZÜBERSCHREITENDE** Vernetzung in **EUROPA** für einen **EUROPÄISCHEN ARBEITSMARKT** führt dazu, dass sich die Anforderungen an die Arbeitsplätze und damit auch an die Art und Weise der **beruflichen Ausbildung** immer schneller und stärker wandeln und **EUROPAWEIT** sich immer weiter angleichen.

MATCHINGSTRATEGIES - NACHWUCHSPOTENTIALE DES EU - BINNENMARKTS ALS EU - ARBEITSMARKT UND EU - BILDUNGSRAUM

INFOBRIEF NR. 23/2023

Wie die grosse Nachfrage von jungen Menschen für eine Teilnahme an dem **EU Programm ERAMUS+** zeigt, werden in der beruflichen Ausbildung von Nachwuchs- und Fachkräften **GRENZÜBERSCHREITENDE BERUFSERFAHRUNGEN** schon in der **AUSBILDUNG** immer wichtiger.

People at risk of poverty or social exclusion in the EU Member States
(% of total population, 2021)



Die weiter bestehenden **SOZIALEN, WIRTSCHAFTLICHEN** und **DEMOGRAFISCHEN DISPARITÄTEN** zwischen **strukturstarken EU - Regionen** und **strukturschwachen EU - Regionen** des **EU - BINNENMARKTS** verstärken diese Notwendigkeit.

EUCONTACT kann vor diesem Hintergrund für Unternehmen und öffentliche Einrichtungen aus **strukturstarken EU - Regionen GRENZÜBERSCHREITEND** und **UNTERSTÜTZEND** tätig werden.

EUCONTACT kann bei der Identifikation und Weiterentwicklung der aus dem **EU - BINNENMARKT** als **EU - ARBEITSMARKT** und **EU - BILDUNGSRAUM** erwachsenden Möglichkeiten

zur Entwicklung von **UMSETZUNGSSTRATEGIEN** zur **GRENZÜBERSCHREITENDEN REDUZIERUNG** von **BERUFSSPEZIFISCHEN MISMATCH SITUATIONEN** in **MANGELBERUFEN** auf der einen Seite und Reduzierung von hohen **ARMUTSRISIKEN** betroffenen in der Regel jungen Nachwuchs- und Fachkräftepotentialen mit einer schulischen beruflichen Ausbildung aus **strukturschwachen EU - Regionen** auf der anderen Seite tätig werden.

Dies ermöglicht dann **GRENZÜBERSCHREITENDE EUROPÄISCHE MATCHING PROJEKTE** mit jungen Menschen, mit einer schulischen beruflichen oder auch gymnasialen Ausbildung (**Schwerpunkt für Technische, IT, MINT, GASTRO und Pflegeberufe**) von Berufsschulen aus **strukturschwachen EU - Regionen**, mit Unternehmen/öffentlichen Einrichtungen mit einem Nachwuchs- und Fachkräfteproblem (**MANGELBERUFE**) aus **strukturstarken EU - Regionen**, in Deutschland, Frankreich, Österreich oder Luxemburg.

Neben der Unterstützung durch die **MATCHING STRATEGIES** zur Reduzierung des **MISMATCHS** an Nachwuchs- und Fachkräften zwischen **strukturstarken EU - Regionen** und **strukturschwachen EU - Regionen** kann **EUCONTACT** zusätzlich mit den folgenden Dienstleistungsvarianten im **EU - BINNENMARKT**, als **EU - ARBEITSMARKT** und **EU - BILDUNGSRAUM**, **GRENZÜBERSCHREITEND** tätig werden.



Entwicklung und Umsetzung **BERUFLICHER MOBILITÄTEN** für junge Menschen in der beruflichen Erstausbildung zwischen EU Ländern im **EU - BINNENMARKT**, auf Grundlage des EU Programms **ERAMUS+**.



BERUFSSPEZIFISCHES MATCHING junger Menschen mit einer schulischen beruflichen Ausbildung aus **strukturschwachen EU - Regionen** mit Unternehmen/öffentlichen Einrichtungen aus **strukturstarken EU - Regionen** mit einem Nachwuchs- und Fachkräftemangel.

MATCHINGSTRATEGIES - NACHWUCHS- POTENTIALE DES EU - BINNENMARKTS ALS EU - ARBEITSMARKT UND EU - BILDUNGSRAUM INFOBRIEF NR. 23/2023



GRENZÜBERSCHREITENDE BERUFLICHE AUSBILDUNG zwischen Berufsschulen aus **strukturschwachen EU - Regionen** und Unternehmen/öffentlichen Einrichtungen aus **strukturstarken EU - Regionen** mit einem Nachwuchs- und Fachkräftemangel in **MANGELBERUFEN**.



EUROPÄISCHE Antrags- und Projektentwicklung für EU - Ausschreibungen in verschiedenen EU - Förderprogrammen und EU - Ländern.



INTERNETBASIERTE BERUFSSPEZIFISCHE FREMSPRACHEN KURSE im Rahmen von, von **EUCONTACT** durchgeführten **MATCHING PROJEKTEN**.



BERUFSSPEZIFISCHE BERUFSSBERATUNG der jungen Teilnehmer durch **EUCONTACT** in laufenden **MATCHING PROJEKTEN**.



MATCHINGSTRATEGIES über die berufsspezifischen Nachwuchspotentiale des **EU - BINNENMARKTES** durch eine **INNOVATIVE KOMBINATION** des **EU - ARBEITSMARKTES** und des **EU - BILDUNGSRAUMS**.



BERATUNG und **UNTERSTÜTZUNG** beim **GRENZÜBERSCHREITENDEN ONBOARDING** u. a. auch für von **EUCONTACT** im Kundenauftrag entwickelten und realisierten **MATCHING PROJEKTEN**

EUCONTACT ist ein **NICHTKOMMERZIELLES** Unternehmen, mit Hauptsitz in **IRLAND**, das **EUROPAWEIT** sowohl in der Entwicklung, Erprobung und konkreten Verbreitung **INNOVATIVER STRATEGIEN** für eine **GRENZÜBERSCHREITENDE BERUFLICHE AUSBILDUNG** im **EU - BINNENMARKT**, als **EU - ARBEITSMARKT** und **EU - BILDUNGSRAUM**, wie auch dem **MATCHING** junger Menschen mit einer schulisch beruflichen Ausbildung mit schlechten beruflichen Perspektiven, aus **strukturschwachen EU - Regionen** mit **strukturstarken EU - Regionen** mit einem demografisch bedingten berufsspezifischen Nachwuchsmangel (**MANGELBERUFE**), einschliesslich der Option flankierender Förderungen aus **EU - Programmen**, wie **ERASMUS+**, im Kundenauftrag, tätig werden kann. Darüberhinaus kann **EUCONTACT** auch in der Projekt- und Antragsentwicklung für verschiedene **EU - PROGRAMME** im Kundenauftrag **GRENZÜBERSCHREITEND** tätig werden.

www.eucontact.eu

1.6.2023

Interessiert? Nehmen Sie Kontakt mit uns in Deutsch, Englisch oder Französisch auf!

KONTAKT: strategy@eucontact.eu

