



EUMATCHING

**WIR HABEN WAS, WAS
SIE NICHT HABEN**

THE PRO

DEVELOPERS

**FACHINFORMATION NR. 2
ZUR GEWINNUNG VON
PFLEGEFACHKRÄFTEN**

**ECKPUNKTE VON EUMATCHING
FÜR NACHWUCHSPFLEGEFACH-
KRÄFTE AUS RUMÄNIEN**

Created by:
EUCONTACT
at home in Europe



1. ZENTRALE ECKPUNKTE



GRUNDSÄTZLICHE ZIELSETZUNG: Nachhaltige Reduzierung der Jugendarbeitslosigkeit und des Nachwuchs- und Fachkräftemangels im EU - Binnenmarkt, hier für **PFLEGEBERUFE**, durch ein **MATCHING** zwischen **Kliniken und Pflegeeinrichtungen** aus **strukturstarken EU - Regionen**, hier aus Deutschland und Österreich und **beruflichen Bildungseinrichtungen** aus **strukturschwachen EU - Regionen** des EU - Binnenmarktes, hier aus **RUMÄNIEN**.



BERUFSSPEZIFISCHE ZIELGRUPPE: Junge Menschen im **LETZTEN BERUFSSPEZIFISCHEN AUSBILDUNGSJAHR** einer Ausbildung zur **PFLEGEFACHKRAFT** (*immer 10 bis 14 Schüler eines Jahrgangs*), in der Regel im Alter von **18 bis 35 Jahren**.



GEZIELTE BERUFSSPEZIFISCHE NACHWUCHSGE-WINNUNG: Gegen Ende des letzten Ausbildungsjahrs erfolgt mit **10 - 14 potentiellen Nachwuchspflegefachkräften**, kurz vor der Abschlussprüfung, aus einer strukturschwachen EU - Region (hier Rumänien) mit der im jeweiligen **EUMATCHING PROJEKT** eingebundenen **Klinik und/oder Pflegeeinrichtung** aus einem EU - Land, hier Deutschland oder Österreich mit einem **Pflegefachkräftenachwuchsmangel**, ein **14-TÄGIGES BEWERBUNGSPRAKTIKUM** mit dem Ziel, nach **ERFOLGREICHEM** Abschluss der Pflegefachausbildung im EU - Heimatland, hier Rumänien, bei der jeweiligen deutschen oder österreichischen Klinik/Pflegeeinrichtung, ein **unbefristetes, tariflich bezahltes Arbeitsverhältnis** als **PFLEGEFACHKRAFT** zeitnah aufnehmen zu können.



PROJEKTPARTNER: **PFLEGEBERUFSSCHULEN** aus strukturschwachen **EU - Regionen**, hier aus Rumänien, **KOORDINIERT** von **EUCONTACT**.



PROJEKTLAUFZEIT: **EUMATCHING PROJEKTE** mit flankierender EU - Förderung haben eine **2-jährige Laufzeit** und sind dann jeweils **Bestandteil des Ausbildungsprogramms** im letzten Ausbildungsjahr. Bei **EUMATCHING+** Projekten erfolgt keine EU - Förderung und die Umsetzung erfolgt im jeweils letzten Ausbildungsjahr.



KONDITIONEN FÜR EUMATCHING TEILNEHMER: **KEINE** Teilnehmerbeiträge, **KEINE** Vermittlungsgebühren, **KEINE** Transportkosten, **KEINE** Anwerbungskosten, **KEINE** vertraglichen Regressverpflichtungen.



ZENTRALES ZIEL FÜR EUMATCHING TEILNEHMER
Grenzüberschreitende Anstellung als **PFLEGEFACHKRAFT** mit einem unbefristeten Arbeitsvertrag, zu den gleichen finanziellen und vertraglichen Arbeitsbedingungen wie für die bereits angestellten Pflegefachkräfte.



VORTEILE UND KONDITIONEN FÜR KLINIKEN UND PFLEGE-EINRICHTUNGEN: Unbürokratischer Zugang zu potentiellen Nachwuchspflegefachkräften. Dank **EU - FREIZÜGIGKEIT**, **KEINE ARBEITS-ERLAUBNIS**, wie auch **VISUM** notwendig. Grenzüberschreitende **AUTOMATISCHE ANERKENNUNG** der Ausbildung zur Pflegefachkraft aus Rumänien im gesamten **EU - BINNENMARKT**. Kurz- und mittelfristig planbare und nachhaltige Nachwuchsgewinnung aus einer **STRUKTURSCHWACHEN EU - REGION** zur Reduzierung von **JUGENDARBEITS-LOSIGKEIT** und **NACHWUCHS- + FACHKRÄFTEMANGEL**.



2.

PROJEKTENTWICKLUNG, KOORDINIERUNG UND UMSETZUNG

Die Entwicklung, Realisierung und Abwicklung von **EUMATCHING PROJEKTEN** erfolgt koordiniert durch **EUCONTACT**, zwischen **Kliniken und Pflegeeinrichtungen** mit einem **berufsspezifischen Nachwuchsbedarf** in **strukturstarken EU - Regionen** und **Einrichtungen** in der beruflichen Pflegeausbildung aus **strukturschwachen EU - Regionen mit hoher segmentierter Arbeitslosigkeit und fehlenden Berufsperspektiven** (seit 2019 durch die **CORONA PANDEMIE** noch weiter verstärkt).

3.

BERUFSSPEZIFISCHER ZUGANG ZUR ZIEL- GRUPPE VON NACH- WUCHSPFLEGE- FACHKRÄFTEN

Dank **LANGJÄHRIGER KOOPERATIONEN** mit staatlichen und privaten Berufsfachschulen in der Pflegeausbildung in **strukturschwachen EU - Regionen**, hier aus Rumänien, verfügt **EUCONTACT** über einen direkten Zugang zur Zielgruppe: hier angehenden **Nachwuchspflegefachkräften**.

4.

PLANBARE JÄHRLICHE ANSTELLUNGSQUOTE

Der **EUMATCHINGANSATZ** strebt, bei einer zweijährigen Laufzeit, **jährlich eine Anstellungsquote** von bis zu 60% eines ausgewählten 10 bis 14 - köpfigen Ausbildungsjahrgangs von potentiellen Nachwuchspflegekräften einer Pflegeberufsschule für die jeweilige Klinik/ Pflegeeinrichtung in einem **EUMATCHING PROJEKT** an.

5.

REGIONALE SCHWER- PUNKTE IN STRUKTUR- SCHWACHEN REGIONEN DES EU - BINNENMARKTS

EUMATCHING PROJEKTE erfolgen mit Berufsschulen der Pflegeausbildung aus strukturschwachen Regionen Rumäniens, Ungarns, der Slowakei und Kroatien, auf der Grundlage der **EU - ARBEITNEHMERSFREIZÜGIGKEIT**, unter **Berücksichtigung interkultureller und historischer Präferenzen** zwischen den EU - Herkunftsländern und den EU - Ländern, wie Deutschland und Österreich, mit einem **DEMOGRAFISCH** bedingten **NACHWUCHS-** und **FACHKRÄFTEMANGEL** in **PFLEGEFACHBERUFEN**.

6.

MÖGLICHKEIT DER FLANKIERENDEN EU- FÖRDERUNG

EUMATCHING PROJEKTE können durch eine flankierende EU - Förderung (**ERASMUS+**) der Ausbildung bei der Pflegeberufsschule, im letzten Ausbildungsjahr, aus einer strukturschwachen EU - Region, hier Rumänien, wie auch das Mobilitätspraktikum der Nachwuchspflegekräfte im letzten Ausbildungsjahr, bei Kliniken und Pflegeeinrichtungen mit einem **Pflegefachkräftenachwuchsbedarf** in strukturstarken EU - Regionen, hier in Deutschland und Österreich, unterstützt werden.

7.

NICHT KOMMERZIELL

EUCONTACT ist ein **NON - PROFIT** Unternehmen, mit Hauptsitz in Cork/ Irland, das innovative Ansätze zur Steigerung der **Attraktivität der beruflichen Ausbildung im EU - Binnenmarkt**, gegen **Jugendarbeitslosigkeit** in **strukturschwachen EU - Regionen** und **Nachwuchs- und Fachkräftemangel** in **strukturstarken EU - Regionen** entwickelt und in grenzüberschreitenden Kooperationen zwischen beruflichen Bildungseinrichtungen und Kliniken und Pflegeeinrichtungen realisiert.

8.

WORDSTORM - INTERNETBASIERTER DEUTSCHUNTERRICHT

Bis zu 14 - monatiger **internetbasierter berufsspezifischer DE - Sprachunterricht**, mit umfassenden **Fachtermini aus der Pflege**, mit **Fachkonversation**, durch Lehrkräfte mit dem speziellen von **EUCONTACT** in den letzten Jahren entwickelten **Sprachtrainingsprogramm WORDSTORM** zur Vorbereitung auf eine berufsspezifische Tätigkeit als Pflegefachkraft mit dem **Sprachlevel B2** in Deutschland und Österreich.



9.

ONBOARDING

Assistenz bei der Integration der jungen Nachwuchspflegefachkräfte bei der Klinik/Pflegeeinrichtung in Deutschland und Österreich vor und in den ersten Wochen nach einer Festanstellung.

10.

KEINE PERSONAL-VERMITTLUNG UND KEIN PERSONALVERLEIH

EUMATCHING PROJEKTE haben das Ziel, einen **DIREKTEN KONTAKT** zwischen potentiellen Nachwuchspflegefachkräften zum **ZEITPUNKT** des **ABSCHLUSSES** ihrer beruflichen Ausbildung und **KLINIKEN/PFLEGE-EINRICHTUNGEN** aus Deutschland und Österreich mit einem berufsspezifischen Nachwuchsbedarf, sozialverantwortlich, nachhaltig, kostengünstig und **NICHTKOMMERZIELL**, herzustellen.

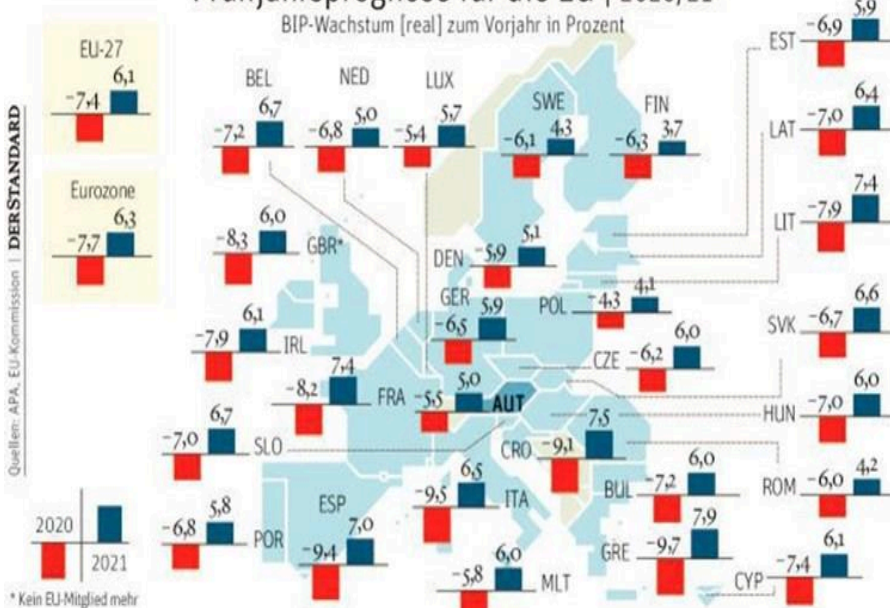
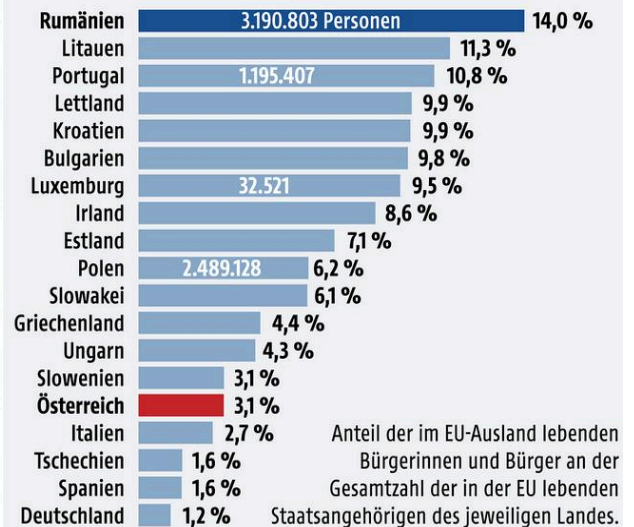
11.

SOZIAL - VERTRÄGLICH UND NACHHALTIG

Bei **EUMATCHING PROJEKTEN** hat die sozial verträgliche und nachhaltige **Förderung** der *grenzüberschreitenden beruflichen Mobilität* in der **Berufsausbildung**, wie die *Steigerung der Beschäftigungsfähigkeit junger EU - Bürger (18 bis 35 Jahre)* mit einer **beruflichen Ausbildung** aus *strukturschwachen EU - Regionen* in einem **EU - BINNENMARKT** als **EU - ARBEITSMARKT**, wie auch **EU - BILDUNGSRAUM** hier für **JUNGE NACHWUCHSPFLEGEFACHKRÄFTE**, erste Priorität.

DIE FOLGEN DER CORONA PANDEMIE FÜR 2022/2023**Frühjahrsprognose für die EU | 2020/21**

BIP-Wachstum [real] zum Vorjahr in Prozent

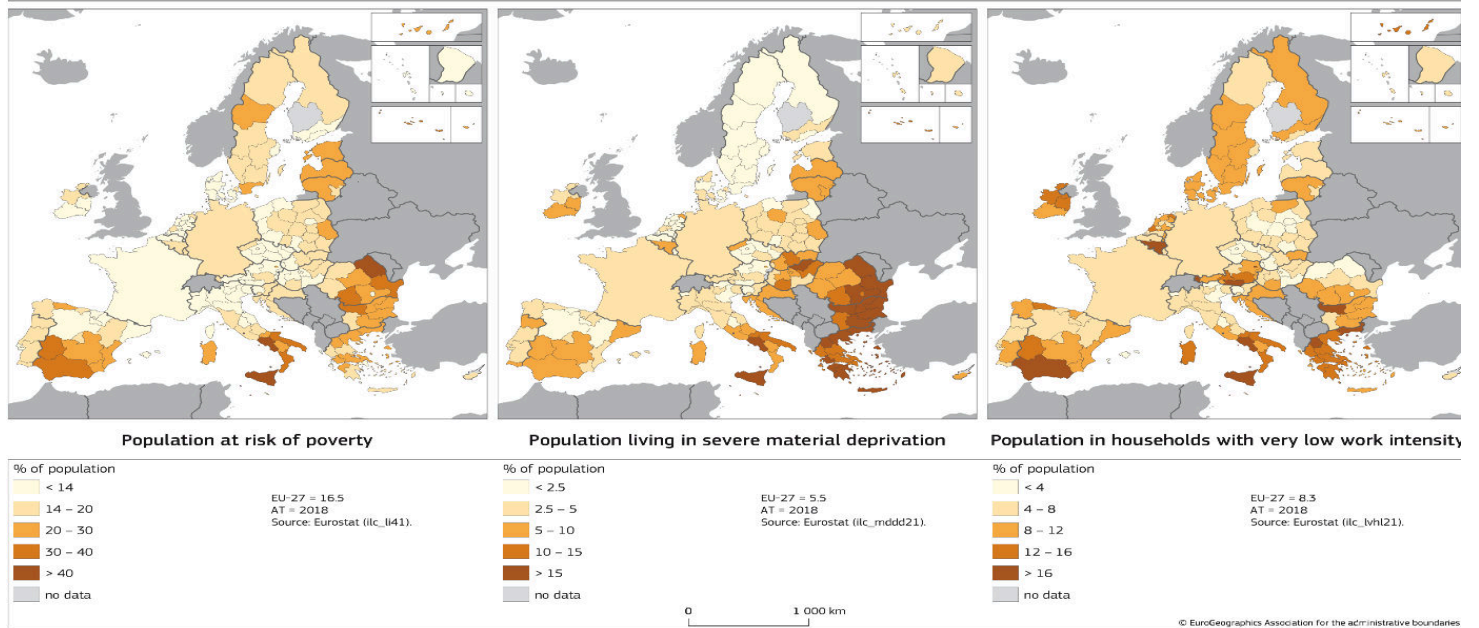
**Anteil an Bürgern im EU-Ausland**Quelle: <https://orf.at/stories/3104824/>Quelle: <https://fbkfinanzwirtschaft.wordpress.com/2020/05/08/der-eurozone-droht-der-sueden-wegzubrechen/>

Es sind trübe Aussichten, die sich durch die **CORONA PANDEMIE** schon 2020 für die wirtschaftliche und soziale Zukunft des **EU - BINNENMARKTES** als **EU - WIRTSCHAFTSRAUM** abgezeichnet haben. An diesen Perspektiven hat sich auch 2022 nach zwei Jahre **CORONA PANDEMIE** nicht viel geändert. Nur Deutschland, Österreich, Luxemburg und Nordeuropa konnten sich den Folgen, zumindest teilweise, entziehen. Die Armut gerade in den südlichen und südöstlichen Regionen der EU wird wieder zunehmen. Damit wird die Notwendigkeit aus diesen EU - Regionen, wie vor der **CORONA PANDEMIE**, wieder zunehmen den **EU - BINNENMARKT** als **EU - ARBEITSMARKT** zu nutzen. Dies trifft im Besonderen auch auf die früheren EU - Beitrittsländer und hier im



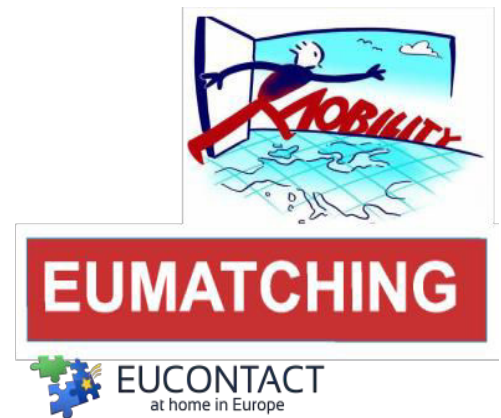
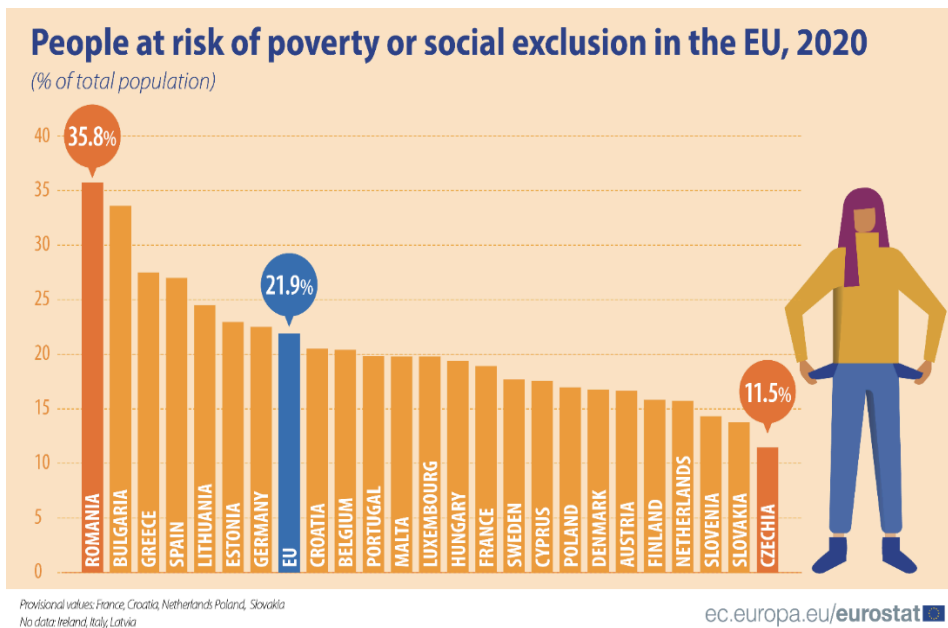
Besonderen auf Rumänien zu. Da schon vor 2019 Rumänien das EU - Land mit den mobilsten Bürgern im EU - Binnenmarkt war, wird diese Entwicklung für die rumänischen Menschen kein grosses Problem darstellen.

Map 5.13 Indicators of poverty and social exclusion, 2019



Quelle: <https://fbkfinanzwirtschaft.wordpress.com/2020/05/08/der-eurozone-droht-der-sueden-wegzuberechen/>

Es wird mindestens bis Ende 2023 (sollte die **CORONA PANDEMIE** nicht weiter andauern) dauern, bis die wirtschaftlichen Einbrüche durch die **CORONA PANDEMIE** wieder einigermaßen auf einen Level von 2019 ausgeglichen werden konnten. Bis dahin wird die Notwendigkeit, gerader junger Menschen aus armen EU - Regionen nach dem Abschluss ihrer schulisch beruflichen Ausbildung zur Pflegefachkraft eine berufliche und finanzielle Zukunft in wohlhabenden EU - Regionen im **EU - BINNENMARKT**, als **EU - ARBEITSMARKT** und **EU - BILDUNGSRAUM**, zu finden, auch um ihre Familien finanzieren zu können, wie schon vor der **CORONA PANDEMIE 2019** weiter zunehmen.



Gleichzeitig wird in Deutschland, wie in Österreich, der **Nachwuchs- und Fachkräftemangel** aufgrund des immer weiter zunehmenden **Renteneintritts** der **BABYBOOMER** wie auch der weiter zunehmenden **Priorisierung akademischer Ausbildungsgänge** jungen Menschen in Deutschland, wie in Österreich weiter zunehmen.

KURZPROFIL EUCONTACT

EUCONTACT ist ein **NICHTKOMMERZIELLES SOZIAL- UND BILDUNGSUNTERNEHMEN**, mit Sitz in Cork/Irland und verschiedenen Projektstandorten in **EUROPA**. Die jeweiligen Projektstandorte im EU - Binnenmarkt sind von der Dauer der jeweiligen laufenden grenzüberschreitenden **EU - PROJEKTEN** abhängig.

EUCONTACT entwickelt und koordiniert im **EU - BINNENMARKT**, als **EU - ARBEITSMARKT** und **EU - BILDUNGSRAUM**, für **Unternehmen/öffentliche Einrichtungen** aus **strukturstarken EU - Regionen**, zusammen mit **Einrichtungen der beruflichen Erstausbildung** aus **strukturschwachen EU - Regionen**, unter dem Stichwort „**MATCHING**“, grenzüberschreitende **EU - PROJEKTE** zur **Förderung der europäischen Mobilität** und **Steigerung der Beschäftigungsfähigkeit junger Menschen mit einer beruflichen Ausbildung** aus strukturschwachen Regionen des EU - Binnenmarkts. Dies erfolgt auf Basis der 2017 formulierten europäischen Zielsetzung „**Europäische Säule sozialer Rechte (ESSR)**“.

Viele strukturschwache EU - Regionen zeichnen sich durch eine **HOHE QUOTE** von jungen Menschen, aber **FEHLENDEN BERUFLICHEN PERSPEKTIVEN**, aufgrund **FEHLENDER ARBEITSPLÄTZE** aus. Hieraus resultieren **ERHEBLICHE ARMUTSPOTENTIALE**, die den **EUROPÄISCHEN INTEGRATIONSPROZESS** erschweren und, im schlimmsten Fall, auch verhindern können.

Ein aktueller Tätigkeitsschwerpunkt von **EUCONTACT** sind grenzüberschreitende innovative Aktivitäten im Rahmen der **STRATEGIEN EUMATCHING** und **EDUMATCHING**, zur nachhaltigen und sozialverträglichen Weiterentwicklung des **EU - BILDUNGSRAUMS**, wie auch des **EU - ARBEITSMARKTS**, als wichtigen Bestandteilen des **EU - BINNENMARKTES**, dem Herzstück der **EUROPÄISCHEN INTEGRATION**.

Mit **EUMATCHING** wurde von **EUCONTACT** eine nachhaltige **STRATEGIE** entwickelt, um von segmentierter Arbeitslosigkeit bedrohten jungen Menschen (18 bis 35 Jahre) aus **strukturschwachen EU - Regionen**, mit Unternehmen/öffentlichen Einrichtungen aus **strukturstarken EU - Regionen**, mit einem demografisch bedingten Nachwuchs- und Fachkräftemangel, im **LETZTEN AUSBILDUNGSJAHR**, kurz vor dem Ausbildungsende ihrer beruflichen Erstausbildung, im Rahmen eines mehrwöchentlichen beruflichen Praktikums, für eine spätere Anstellung nach erfolgreichem Abschluss der beruflichen Erstausbildung im EU - Heimatland, zusammenzubringen.

Ein weiterer Tätigkeitsschwerpunkt von **EUCONTACT** ist, mit **EDUMATCHING**, die Entwicklung und Realisierung **GRENZÜBERSCHREITENDER EU - PROJEKTE** für eine **BERUFSSPEZIFISCHE GRENZÜBERSCHREITENDE MEHRJÄHRIGE AUSBILDUNG**. Dieser Tätigkeitsschwerpunkt befasst sich mit Ausbildungsberufen, bei denen ein erhebliches „**MISSMATCHING**“ zwischen dem Angebot von Ausbildungsplätzen und der Nachfrage und/oder fehlenden Ressourcen an jungen Menschen für diese **AUSBILDUNGSBERUFE** in **STRUKTURSTARKEN EU - REGIONEN** besteht. Auch hierfür nutzt **EUCONTACT** seine langjährigen grenzüberschreitenden Netzwerke mit staatlichen und privaten Bildungseinrichtungen aus **STRUKTURSCHWACHEN REGIONEN** des **EU - BINNENMARKTES**.

Im Übrigen, ist **EUCONTACT** in der Konzipierung, Entwicklung und Einreichung von **EU - FÖRDERANTRÄGEN** verschiedener **EU - PROGRAMME** für Berufsschulen, öffentlichen Einrichtungen und Unternehmen, wie auch in der Entwicklung **INNOVATIVER** Strategien für **ZUKUNFTSFÄHIGE VORHABEN** im **EU - BILDUNGSRAUMS** und **EU - ARBEITSMARKT**, für eine Reduzierung **SOZIALER DISPARITÄTEN** zwischen armen und wohlhabenden Regionen im **EU - BINNENMARKT**, in verschiedenen EU - Ländern, tätig.

Neben den von **EUCONTACT** entwickelten **STRATEGIEN EUMATCHING** und **EDUMATCHING** ist **EUCONTACT** im Kundenauftrag auch mit den Dienstleistungsvarianten **INCOMING** und **OUTGOING** grenzüberschreitend, vor allem für Einrichtungen der beruflichen Erstausbildung aus strukturschwachen EU - Regionen, in der Projekt- und Antragsentwicklung, hier vor allem in dem **EU - PROGRAMM ERASMUS+** zur Förderung der **europäischen beruflichen Mobilität** und **Steigerung der Beschäftigungsfähigkeit** in der beruflichen Erstausbildung junger Menschen tätig.

KONTAKT FÜR EUMATCHING

Michael Zehner
Strategie- und Projektentwicklung
Phone IE: +353 (0) 21 234 89 18
Phone RO: +40 (0) 756 017 538
Mail: strategy@eucontact.eu
Internet: www.eumatching.eu

EUCONTACT***LTD**

*at Home in Europe
Unit 3D North Point House
North Point Business Park
New Mallow Road
T23 A2P Cork - **IRELAND**
Mail: office@eucontact.eu
Internet: www.eucontact.eu

Created by:
EUCONTACT
at home in Europe

EUCONTACT
at home in Europe