



**EUMATCHING**



## INFORMATION NR.2

THE PROJECT  
D

**ECKPUNKTE**



***WIR HABEN WAS, WAS  
SIE NICHT HABEN***



[www.eucontact.eu](http://www.eucontact.eu)



Created by:  
**EUCONTACT**  
at home in Europe



**BERUFS- UND UNTER-  
NEHMENSSEZIFISCHE  
NACHWUCHS- UND FACH-  
KRÄFTEGEWINNUNG**

**Zielsetzung:** Nachhaltige Reduzierung der Jugendarbeitslosigkeit und des Nachwuchs- und Fachkräftemangels im EU - BINNENMARKT durch ein **MATCHING** zwischen **strukturstarken** und **strukturschwachen** Regionen im EU - BINNENMARKT.

**Berufsspezifische Zielgruppe:** Junge Menschen im **LETZTEN BERUFSSPEZIFISCHEN AUSBILDUNGSJAHR**, im Alter von **18 bis 35 Jahren**.

**Nachhaltig, unbürokratisch und kostengünstig:** Deutlich preiswerter und nachhaltiger als Investitionen in Broschüren, Inseraten, Vermittlungsgebühren und Personalmessen, in einem immer weiter schrumpfenden regionalen/nationalen Arbeitsmarkt. Gleichzeitig Einsparungspotential von bis zu **30.000 € Ausbildungsvergütung** pro Azubi. Die Nutzung der **EU-Freizügigkeit**, dem **EU-Arbeitsmarkt**, dem **EU-Bildungsraum** im **EU-BINNENMARKT** machen **EUMATCHING** möglich.

**Projektlaufzeit:** In der Regel **2 JAHRE** für eine **UNTERNEHMENS- und BERUFSSPEZIFISCHE NACHWUCHSGEWINNUNG**, wenn möglich mit einer **EU-FÖRDERUNG** für die folgenden zwei Abschlussjahrgänge in einem **EUMATCHING** Vorhaben.

**Automatische Anerkennung des Berufsabschlusses:** Wenn eine **berufliche Ausbildung** im EU - Binnenmarkt erfolgt, besteht auf der Grundlage entsprechender EU - Regelungen, bis auf **PFLEGE-BERUFE, KEINE** Notwendigkeit der **Überprüfung der Gleichwertigkeit** eines auf nationaler Ebene im EU - BINNENMARKT erworbenen **BERUFSABSCHLUSSES**.

**Projektpartner:** **BERUFSSCHULEN** aus strukturschwachen EU - Regionen, **KOORDINIERT** von **EUCONTACT**.

**Langfristige Nachwuchsgewinnung:** Möglichkeit für Unternehmen/öffentliche Einrichtungen nach einem 14-tägigen Praktikum junge Nachwuchskräfte nach deren aktuellen Berufsabschluss anstellen zu können. Nachhaltigkeit durch die Kooperation mit Berufsschulen aus strukturschwachen EU - Regionen im **EU - BINNENMARKT**.

**2.****PROJEKTENTWICKLUNG,  
KOORDINIERUNG UND  
ABWICKLUNG**

Die Entwicklung, Realisierung und Abwicklung eines **EUMATCHING PROJEKTS** erfolgt ausschliesslich zwischen **Unternehmen/öffentlichen Einrichtungen** mit einem berufsspezifischen Nachwuchsbedarf in **Deutschland** und **Österreich** und **Berufsschulen** aus strukturschwachen Regionen in **Rumänien, Kroatien, Ungarn, der Slowakei** und **Irland**, koordiniert von **EUCONTACT**.

**3.****BERUFSSPEZIFISCHER  
ZUGANG ZUR  
ZIELGRUPPE**

Dank **LANGJÄHRIGER KOOPERATIONEN** mit staatlichen Berufsschulen aus **strukturschwachen EU - Regionen** verfügt **EUCONTACT** über einen direkten Zugang zur jeweiligen berufsspezifischen Zielgruppe im letzten Ausbildungsjahr.

**4.****JÄHRLICHE  
ANSTELLUNGSQUOTE**

Unternehmens- und Einrichtungsspezifische Anstellungsmöglichkeit von **60 %** und mehr der berufsspezifischen **EUMATCHING** Teilnehmer pro Jahrgang. Auswahlmöglichkeit der passenden Nachwuchskräfte aufgrund der Performanz im Praktikum.

**5.****PRÄFERIERTE  
BERUFSBEREICHE**

**Technische Berufe:** Anlagenmechaniker (SHK), Elektroniker/Elektriker, Metallbauer/Schweisser, Industriemechaniker, CNC Maschinenbediener, Kfz-Mechaniker/Mechatroniker, **Bauberufe:** Maurer, Bautischler, Tiefbauer/Rohrleitungsbauer, Strassenbauer, Zimmerer, **Hotellerie/Gastronomie:** Nachwuchsköche, **IT-Berufe, Pflegeberufe:** Pflegehilfs- und Pflegefachkräfte.

**6.****PRÄFERIERTE EU-  
LÄNDER MIT ARMEN  
REGIONEN FÜR  
NACHWUCHSKRÄFTE**

Irland, Rumänien, Slowakei, Ungarn und Kroatien unter Berücksichtigung interkultureller und historischer Präferenzen zwischen den EU-Entsendeländern und den EU-Aufnahmeländern.

**7.****MÖGLICHE EU-  
FÖRDERUNG**

Der **EUMATCHING ANSATZ** kann in der **2-jährigen Projektvariante** auch von einer EU - Förderung für die beteiligte **Berufsschulen** aus der strukturschwachen EU - Region flankierend gefördert werden.

**8.****NICHT  
GEWINNORIENTIERT**

**EUCONTACT** ist ein **NON PROFIT** Unternehmen mit Hauptsitz in Cork/Irland.

**9.****KEINE KOMMERZIELLE  
PERSONALVERMITTLUNG,  
WIE AUCH PERSONAL-  
VERLEIH**

Bei dem **EUMATCHING** Ansatz handelt es sich **weder** um kommerziellen **Personalverleih**, noch **Vermittlung**, sondern der nachhaltigen und sozial verträglichen Förderung der Mobilität und Beschäftigungsfähigkeit junger Menschen mit einer berufli-

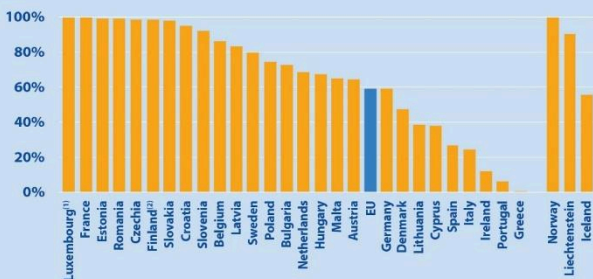


chen Ausbildung aus armen EU - Regionen.

# 10 KOSTEN FÜR UNTERNEHMEN / ÖFFENTLICHE EINRICHTUNG

Aufwandsentschädigung an **EUCONTACT** für die zweijährige unternehmens- und berufsspezifische **EUMATCHING** Nachwuchsgewinnung. Zusätzlich Kostenübernahme für die jährlichen 14-tägigen berufsspezifischen Praktikumsprogramme, Unterbringung, Verpflegung und den Transport in Deutschland oder Österreich. Bei einer EU Förderung werden die Anreise- und Rückreisekosten wie die Kranken- und Unfallversicherung von der EU, respective von der entsendenden Berufsschule getragen.

What share of students learn two or more foreign languages? (% of pupils at upper secondary general education, 2019)



(1) Although the official languages in Luxembourg are French, German and Luxembourgish, for the purpose of education statistics, French and German are counted as foreign languages.

(2) Depending on their mother tongue, students have to choose between Finnish and Swedish, both considered as foreign languages for the purpose of education statistics.

Note: Only foreign languages studied as compulsory subjects or as compulsory curriculum options are included; the study of languages when the subject is offered in addition to the minimum curriculum are excluded.

	Monday	Tuesday	Wednesday	Thursday	Friday
8:30-9:30					
9:30-10:30	Language 1		Language 1		
10:50-11:50					
11:50-12:50					
2:00-3:00				Language 1	
3:00-4:00					

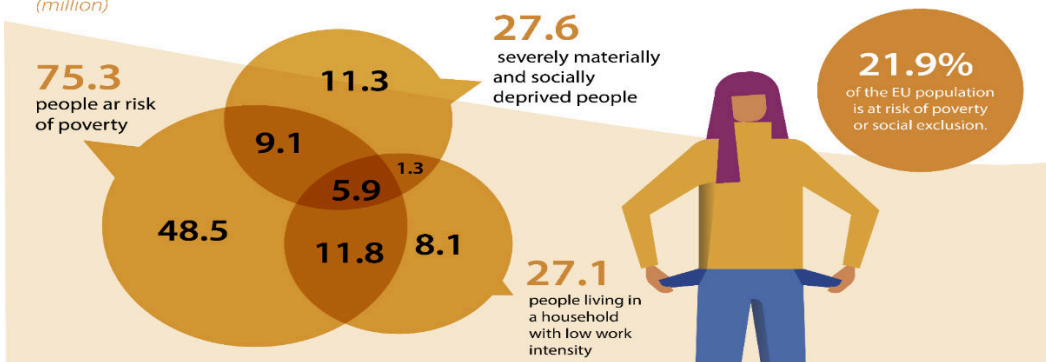
ec.europa.eu/eurostat

Im Rahmen berufsspezifischer internet basierter **WORDSTORM** Deutsch Sprachkurse von **EUCONTACT** werden die **EUMATCHING PROJEKTTILNEHMER** in **PFEGEBERUFEN** auf eine zukünftige berufliche Tätigkeit direkt im Anschluss an ihre berufliche Ausbildung für die Erlangung eines B2 Zertifikates vorbereitet.

## Vorteile der Kooperation mit EUCONTACT und Berufsschulen aus strukturschwachen Regionen im EU - BINNENMARKT durch EUMATCHING

1. Langfristige Kooperationsmöglichkeit mit Berufsschulen zur **JÄHRLICHEN REKRUTIERUNG** von berufsspezifisch ausgebildeten Nachwuchskräften, im Alter von 18 bis 35 Jahren, zur Reduzierung des Fachkräftemangels in **MANGELBERUFEN**;
2. **UNBÜROKRATISCH** und ohne **REGLEMTIERUNG** (ohne Visum und Berufsankennungsverfahren bei unregelmäßigem Berufen, dank EU - Freizügigkeit)
3. **ERSPARNIS** von Kosten und Zeit für die wenig erfolgreiche regionale und nationale Aktivitäten zu Nachwuchs- und Personalgewinnung in **MANGELBERUFEN**;
4. Möglichkeit der Einflussnahme auf die **AUSBILDUNGSINHALTE** bei einer grenzüberschreitenden beruflichen Ausbildung im letzten Ausbildungsjahr;
5. Möglichkeit **EU - FÖRDERUNG**.

Number of people at risk of poverty or social exclusion, analysed by type of risk, EU (million)



Note: estimates. Due to rounding, the sum of the data for the seven intersecting groups may differ slightly from the totals published elsewhere.

ec.europa.eu/eurostat



## KURZPROFIL EUCONTACT

**EUCONTACT** ist ein **NICHTKOMMERZIELLES SOZIAL- UND BILDUNGSUNTERNEHMEN**, mit Sitz in Cork/Irland und verschiedenen Projektstandorten in **EUROPA**. Die jeweiligen Projektstandorte im EU - Binnenmarkt sind von der Dauer der jeweiligen laufenden grenzüberschreitenden **EU - PROJEKTE** abhängig.

**EUCONTACT** entwickelt und koordiniert im **EU - BINNENMARKT**, als **EU - ARBEITSMARKT** und **EU - BILDUNGSRAUM**, für **Unternehmen/öffentliche Einrichtungen** aus **strukturstarken EU - Regionen**, zusammen mit **Einrichtungen der beruflichen Erstausbildung** aus **strukturschwachen EU - Regionen**, unter dem Stichwort „**MATCHING**“, grenzüberschreitende **EU - PROJEKTE** zur **Förderung der europäischen Mobilität** und **Steigerung der Beschäftigungsfähigkeit junger Menschen mit einer beruflichen Ausbildung** aus strukturschwachen Regionen des EU - Binnenmarkts. Dies erfolgt auf Basis der 2017 formulierten europäischen Zielsetzung „**Europäische Säule sozialer Rechte (ESSR)**“.

Viele strukturschwache EU - Regionen zeichnen sich durch eine **HOHE QUOTE** von jungen Menschen, aber **FEHLENDEN BERUFLICHEN PERSPEKTIVEN**, aufgrund **FEHLENDER ARBEITSPLÄTZE** aus. Hieraus resultieren **ERHEBLICHE ARMUTSPOTENTIALE**, die den **EUROPÄISCHEN INTEGRATIONSPROZESS** erschweren und, im schlimmsten Fall, auch verhindern können.

Ein aktueller Tätigkeitsschwerpunkt von **EUCONTACT** sind grenzüberschreitende innovative Aktivitäten im Rahmen der **STRATEGIEN EUMATCHING** und **EDUMATCHING**, zur nachhaltigen und sozialverträglichen Weiterentwicklung des **EU - BILDUNGSRAUMS**, wie auch des **EU - ARBEITSMARKTS**, als wichtigen Bestandteilen des **EU - BINNENMARKTES**, dem Herzstück der **EUROPÄISCHEN INTEGRATION**.

Mit **EUMATCHING** wurde von **EUCONTACT** eine nachhaltige **STRATEGIE** entwickelt, um von segmentierter Arbeitslosigkeit bedrohten jungen Menschen (18 bis 35 Jahre) aus **strukturschwachen EU - Regionen**, mit Unternehmen/öffentlichen Einrichtungen aus **strukturstarken EU - Regionen**, mit einem demografisch bedingten Nachwuchs- und Fachkräftemangel, im **LETZTEN AUSBILDUNGSJAHR**, kurz vor dem Ausbildungsende ihrer beruflichen Erstausbildung, im Rahmen eines mehrwöchentlichen beruflichen Praktikums, für eine spätere Anstellung nach erfolgreichem Abschluss der beruflichen Erstausbildung im EU – Heimatland, zusammenzubringen.

Ein weiterer Tätigkeitsschwerpunkt von **EUCONTACT** ist, mit **EDUMATCHING**, die Entwicklung und Realisierung **GRENZÜBERSCHREITENDER EU - PROJEKTE** für eine **BERUFSSPEZIFISCHE GRENZÜBERSCHREITENDE MEHRJÄHRIGE AUSBILDUNG**. Dieser Tätigkeitsschwerpunkt befasst sich mit Ausbildungsberufen, bei denen ein erhebliches „**MISSMATCHING**“ zwischen dem Angebot von Ausbildungsplätzen und der Nachfrage und/oder fehlenden Ressourcen an jungen Menschen für diese **AUSBILDUNGSBERUFE** in **STRUKTURSTARKEN EU - REGIONEN** besteht. Auch hierfür nutzt **EUCONTACT** seine langjährigen grenzüberschreitenden Netzwerke mit staatlichen und privaten Bildungseinrichtungen aus **STRUKTURSCHWACHEN REGIONEN** des **EU - BINNENMARKTES**.

Im Übrigen, ist **EUCONTACT** in der Konzipierung, Entwicklung und Einreichung von **EU - FÖRDERANTRÄGEN** verschiedener **EU - PROGRAMME** für Berufsschulen, öffentlichen Einrichtungen und Unternehmen, wie auch in der Entwicklung **INNOVATIVER** Strategien für **ZUKUNFTSFÄHIGE VORHABEN** im **EU - BILDUNGSRAUM** und **EU - ARBEITSMARKT**, für eine Reduzierung **SOZIALER DISPARITÄTEN** zwischen armen und wohlhabenden Regionen im **EU - BINNENMARKT**, in verschiedenen EU - Ländern, tätig.

Neben den von **EUCONTACT** entwickelten **STRATEGIEN EUMATCHING** und **EDUMATCHING** ist **EUCONTACT** im Kundenauftrag auch mit den Dienstleistungsvarianten **INCOMING** und **OUTGOING** grenzüberschreitend, vor allem für Einrichtungen der beruflichen Erstausbildung aus strukturschwachen EU - Regionen, in der Projekt- und Antragsentwicklung, hier vor allem in dem **EU - PROGRAMM ERASMUS+** zur Förderung der **europäischen beruflichen Mobilität** und **Steigerung der Beschäftigungsfähigkeit** in der beruflichen Erstausbildung junger Menschen tätig.

### **EUCONTACT\*LTD**

#### **\*at Home in Europe**

Unit 3D North Point House - North Point  
Business Park - New Mallow Road  
T23 A2P Cork – **IRELAND**

**Mail:** [office@eucontact.eu](mailto:office@eucontact.eu)

**Internet:** [www.eucontact.eu](http://www.eucontact.eu)

### **KONTAKT**

Michael Zehner

Strategie- und Projektentwicklung

**Phone:** +353 (0) 21 234 89 18

+40 (0) 756 017 538

**Mail:** [strategy@eucontact.eu](mailto:strategy@eucontact.eu)

**Internet:** [www.eumatching.eu](http://www.eumatching.eu)



@eucontact.12/2021

